

Visor de Fibra Digital



La sonda se utiliza con un paquete de software para visualizar, capturar y detectar /analizar los defectos en los conectores.

CÓDIGO DE PEDIDO	DESCRIPCIÓN
SCK-VM1000-3	Visor de Fibra Digital

ESPECIFICACIONES

Campo de Visión	d = 0.4 mm
Detección del Tamaño del Defecto	0.5 µm
Resolución Óptica	2 µm
Magnificación	560 x (variable)
Fuente de Luz	LED azul, 470 nm de longitud de onda
Tipo de Cámara	digital
Tipo de Sensor	1280 x 1024 Monocromo 1/2" CMOS
Imagen en Vivo	800 x 800, 28 fps por defecto 1280 x 1024, 14 fps resolución completa
Fuente de Energía	Puerto USB 2.0 de la PC
Cable Conector	USB 2.0
Dimensiones (A x A x L)	56,3 x 25 x 201 mm (2,22 x 0,98 x 7,91 pulgadas)
Peso	330 g (0,73 lbs)
Material de la Carcasa	Aluminio
Material del Cilindro	Acero Inoxidable

CARACTERÍSTICAS

- Altamente Portátil
- Resolución óptica de 0.5µm
- Ampliación Variable
- Punta Estándar de 2.5mm para PC
- Otras Puntas Disponibles
- Software Analítico
- Estuche de Transporte Liviano y Resistente

El Visor de Fibra Digital es una sonda de inspección para la visualización de los extremos del conector y la detección/análisis de los defectos en los conectores. El dispositivo tiene alta resolución, una fibra de auto detección/centrado y criterios Pasa/Falla definidos por el usuario.

Las sondas se pueden utilizar para la inspección de empalmes o enlaces a rosca, tales como los SC, FC, ST, LC, MU, E2000 - PC y APC así como MT, MTP / MPO, SMA y otros conectores militares.



Inspección visual de fibra de un solo puerto

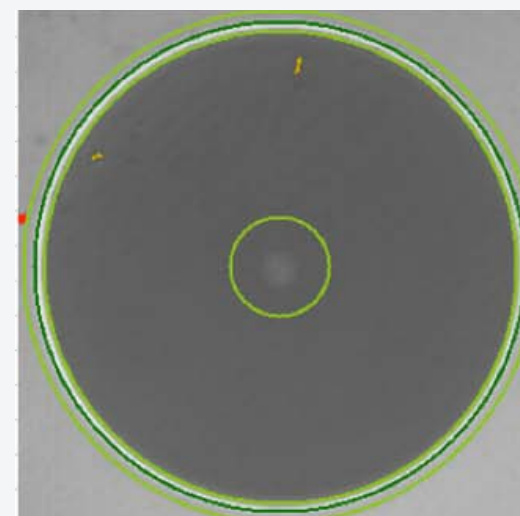
Nombre de la Prueba:	25
ID de Prueba:	25
Preselección:	CEI PC SM RL 45 dB
Dispositivo:	Scopio SMX
Hardware ID:	4022
Inspección con Scopio-SMX:	2.1.55.1977
Operador:	Operador 1

FALLA

Resumen de Inspección

ZONA	Diámetro (µm)		Tipo	Criterios	Anomalías			
	Interior	Exterior			Rango de Tamaño	Resultado	Total	Permitido
A	0	25	Rasguño	Ancho	>0	PASA	0	0
			Defecto	Abarca un círculo de diámetro	>0	PASA	0	0
			Defecto	Abarca un círculo de diámetro	>3	PASA	0	5
B	25	120	Rasguño	Ancho	>3	PASA	0	5
			Defecto	Abarca un círculo de diámetro	2-5	PASA	2	5
			Defecto	Abarca un círculo de diámetro	>5	PASA	0	5
C	120	130						
D	130	250	Defecto	Abarca un círculo de diámetro	>10	FALLA	3	5

Vista de la Fibra



Vista Completa

